

<b>MARCA:</b>	INTERNATIONAL
<b>MODELO:</b>	LT EPA 2021
<b>AÑO:</b>	2023
<b>NO. INVENTARIO:</b>	0001222



**Categoría:**

TRACTOCAMIONES

**Ubicación actual:**

TECAMAC

**Kilometraje:**

743229

**Motor:**

CUM X15 450 450HP/1700 GOV EFFICIENCY SERIES, EPA 2021, 450HP

**Transmisión:**

ENDURANT 12 V

**Rin:**

22.5

**Capacidad ejes delanteros:**

14,000 LB

**Capacidad ejes traseros:**

40,000 LB

**Paso**

3.25

**Ejes:**

6X4

**Cabina**

SKY-RISE

**Equipo adicional**

NA

**Quinta rueda:**

SI

**DOCUMENTOS QUE TIENE LA UNIDAD:**

- Consecutivo de facturas

SI

- Consulta Repuve

SI

- Baja de Placas

SI-GENERAL

- Tenencias

-

- Verificaciones

SI

- Comentarios

-

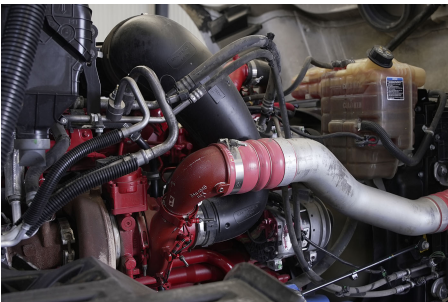
**ANTECEDENTES DE LA UNIDAD:**

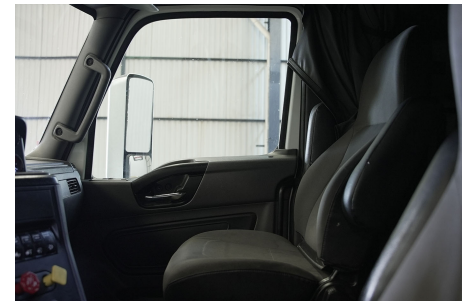
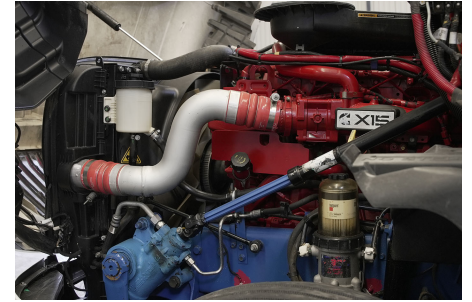
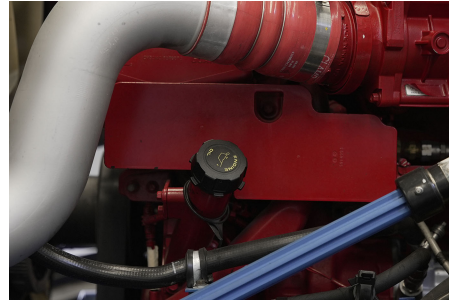
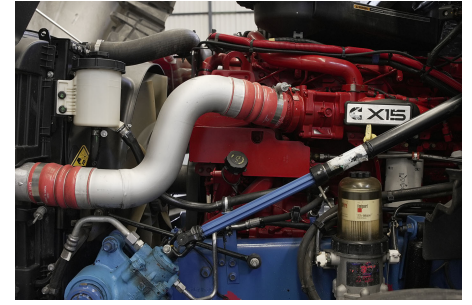
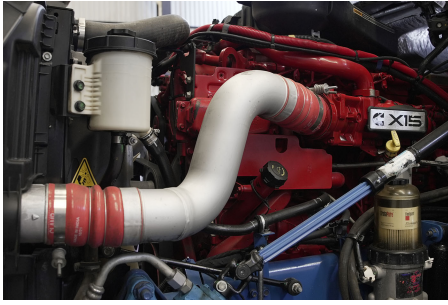
ACONDICIONAMIENTOS:



# FOTOS









*"El cliente deberá revisar la unidad previo a la compra, misma que se vende en las condiciones en las que se encuentra, Navistar Financial no se hace responsable por cualquier falla o vicio oculto que pueda tener u por ningún motivo realizará reembolso parcial o total, pago de la reparación o devolución de la unidad."*

*"La unidad se vende en la ubicación en donde se encuentra, Navistar Financial no realiza traslados."*

*"La información aquí establecida es para fines informativos, NO constituye promesa o compromiso alguno por parte de Navistar Financial."*

*"Sujeto a cambios y disponibilidad sin previo aviso."*